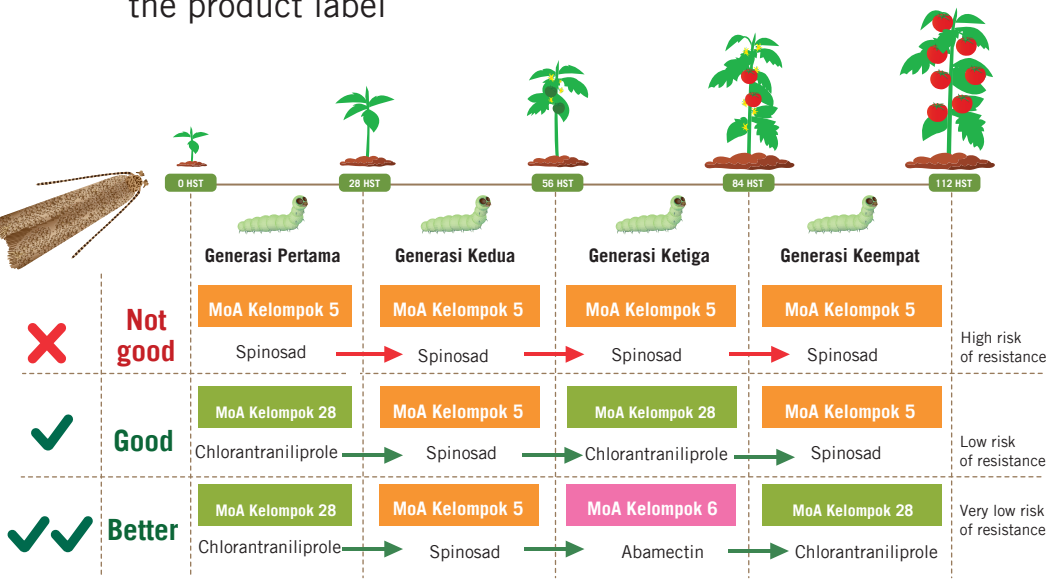


TIPS: apply only when needed; monitor regularly; always follow the product label



Tuta absoluta Panduan Teknis



Apa itu Tuta Absoluta?

Penggerek daun (serangga ngemat), *Tuta absoluta* (Lepidoptera) adalah hama yang menyerang Tomat. Serangga tersebut juga dapat berkembang dan menyerang tanaman terong, mentimun, dan buncis.

Produksi tomat dapat menurun 50-100 % apabila hama ini tidak dikendalikan dengan benar.

BAHASA

Kelompok Mode Aksi (MoA) insektisida untuk <i>Tuta absoluta</i> (dari IRAC)			
MoA Group Number	Bahan Aktif	MoA Group Number	Bahan Aktif
5	Spinetoram, Spinosad	22A	Indoxacarb
6	Abamectin, Emamectin benzoate	22B	Metaflumizone
11	<i>Bacillus thuringiensis aizawai</i> , <i>Bacillus thuringiensis kurstaki</i>	28	Chlorantraniliprole, Flubendiamide
13	Chlorfenapyr	UN	Azadiractin (from neem)
18	Chromafenozone, Methoxyfenozone, Tebufenozide		

*Periksa selalu registrasi insektisida untuk *Tuta absoluta* dan Tomat di Negara Anda

Keamanan penggunaan Pestisida

- Gunakan Alat Pelindung Diri**
- Cuaca yang Mendukung**
- Nozzle yang berfungsi baik**
- Cuci setelah digunakan menyemprot**

References:
AVRDC, 2016. https://avrdc.org/download/publications/from_the_field/technol/Tuta-revised-flyer.pdf
Tuta absoluta information network. <http://www.tutaabsoluta.com/ipmcrsp>
Sumber foto: EWS

<http://growhow.eastwestseed.com>

Seri Panduan Teknis ini dibuat oleh EWSF. Hak Cipta East-West Seed Foundation © 2021.
Rekomendasi teknis telah dikembangkan atas kerjasama dengan Wageningen University & Research



Gejala dan Kerusakan

DAUN:

Larva merusak daun dengan cara membuat goresan yang tidak beraturan dan semakin lebar, akan menurunkan kapasitas fotosintesis



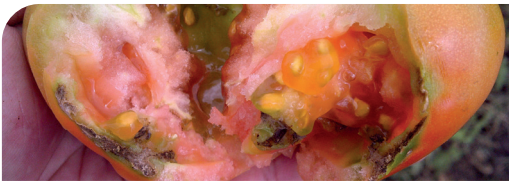
INGAT:

Apa perbedaannya? sebelah kiri menunjukkan gejala kerusakan yang disebabkan oleh penggerek daun lainnya, *Liriomyza* sp. (Diptera) dengan goresan yang lebih sempit daripada Tuta absoluta.



BUAH:

Tanda tusukan, mengunyah diluar area, untuk tempat masuk pathogen sekunder, dan pembentukan buah menjadi tidak sempurna



Strategi Pengelolaan

Pengendalian Hama Terpadu

untuk pengendalian Tuta absoluta yang efektif dan berkelanjutan

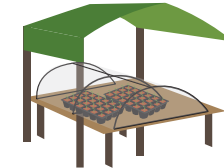
PENCEGAHAN: Bagaimana cara mencegah?



Periksa selalu tanaman dan sejarah hama yang pernah menyerang



Rotasi Tanaman

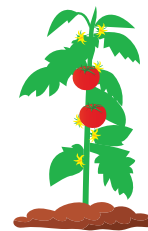


Pembibitan yang terlindungi dengan jaring



Hindari penggunaan Nitrogen berlebihan

MONITORING: Bagaimana memeriksa keberadaan Hama tersebut?



Periksa tanaman di lahan setiap hari



Gunakan perangkap Lem atau Feromon (sebelum pindah tanam)

INTERVENSI: Apa yang harus dilakukan ketika menemukan Tuta absoluta di lahan?

- » Hilangkan daun dan buah yang terinfeksi
- » Membersihkan rumput
- » Perbanyak perangkap dari Feromon dan Lampu
- » Gunakan biopestisida yang berasal dari daun nimba dan *Bacillus thuringiensis*
- » Gunakan insektisida secara bergantian. Selalu baca labelnya.

