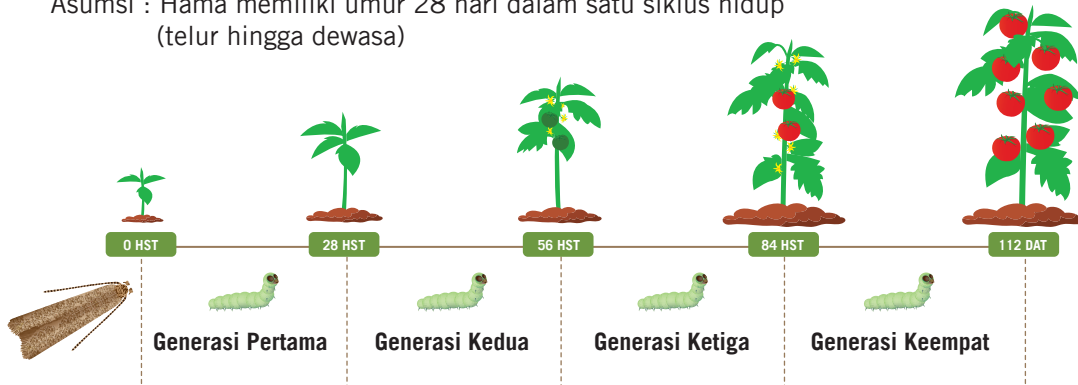


Mengapa perlu alternatif atau rotasi Mode Aksi Insektisida?

Melakukan rotasi Mode Aksi merupakan langkah utama dari manajemen resistensi - IRAC

CONTOH JADWAL PENYEMPROTAN

Asumsi : Hama memiliki umur 28 hari dalam satu siklus hidup (telur hingga dewasa)



Aplikasi Insektisida

✗	Mode Aksi 3A Cyhalothrin Cyhalothrin	Mode Aksi 3A Cyhalothrin Cypermethrin	Mode Aksi 3A Cyhalothrin Deltamethrin	Mode Aksi 3A Cyhalothrin Lambda-cyhalothrin
✓	Mode Aksi 3A Cyhalothrin Cyhalothrin	Mode Aksi 5 Spinosad Spinosad	Mode Aksi 3A Cyhalothrin Deltamethrin	Mode Aksi 5 Spinosad Spinetoram
✓✓	Mode Aksi 3A Cyhalothrin Cyhalothrin Lambda-cyhalothrin	Mode Aksi 5 Spinosad Spinetoram Spinosad	Mode Aksi 28 Chlorantraniliprole Chlorantraniliprole Flubendiamide	Mode Aksi 3A Cyhalothrin Deltamethrin Cypermethrin

Kelompok Mode Aksi	3A (Pyrethroids, Pyrethrins)	5 (Spinosyns)	28 (Diamides)
Bahan Aktif	Cyhalothrin, Lambda-cyhalothrin, Cypermethrin, Deltamethrin	Spinetoram, Spinosad	Chlorantraniliprole, Flubendiamide

Informasi lebih lanjut tersedia di Insecticide Resistance Action Committee (IRAC)
<http://www.irac-online.org/modes-of-action/>

<http://growhow.eastwestseed.com>

Seri Panduan Teknis ini dibuat oleh EWSF. Hak Cipta East-West Seed Foundation © 2021.

Rekomendasi teknis telah dikembangkan atas kerjasama dengan Wageningen University & Research



Version 2021



KNOWLEDGE TRANSFER



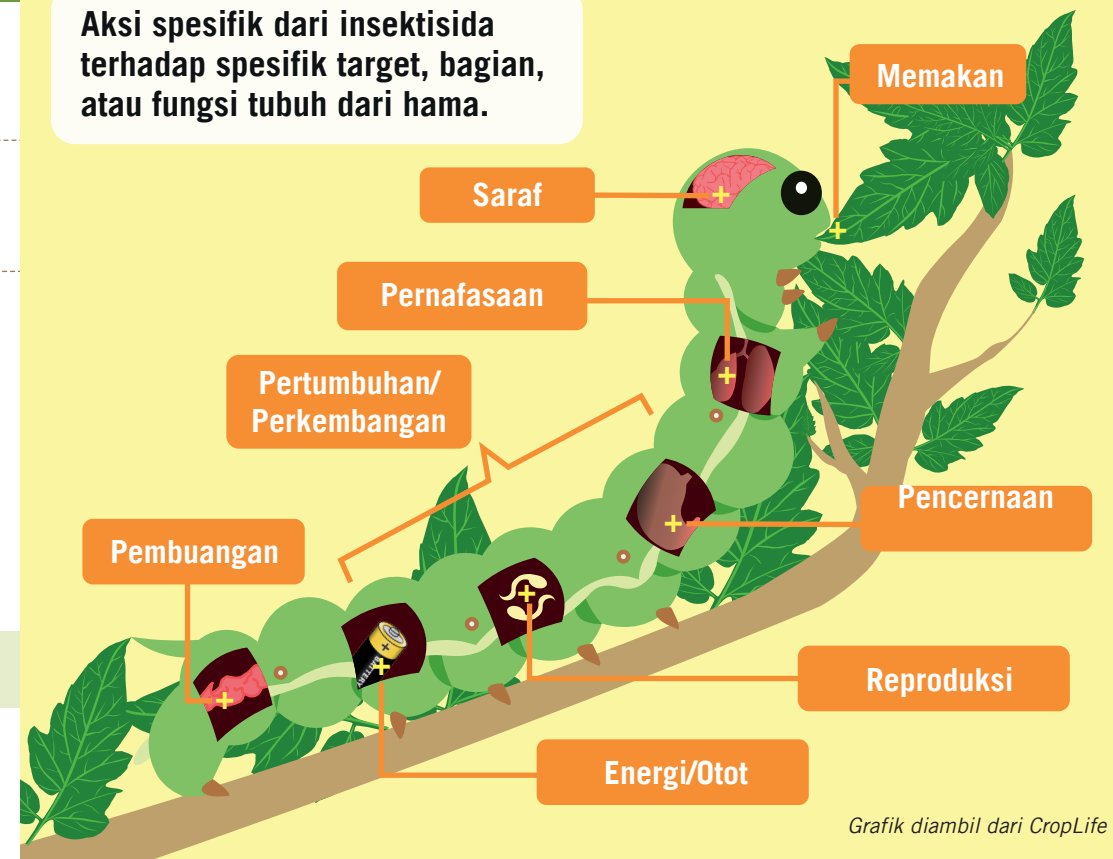
MoA: Manajemen Resistensi Insektisida Panduan Teknis

Apa itu Mode Aksi (MoA)?



BAHASA

Aksi spesifik dari insektisida terhadap spesifik target, bagian, atau fungsi tubuh dari hama.

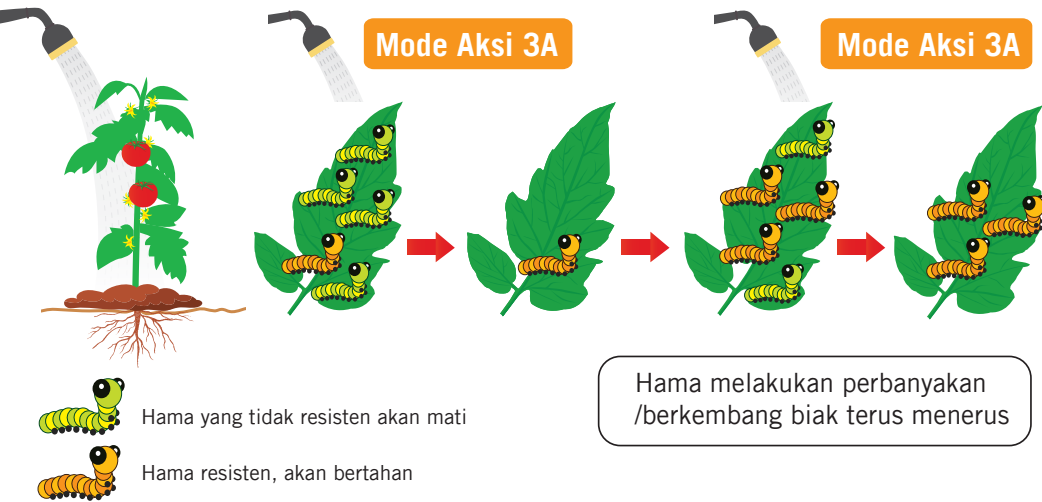


Grafik diambil dari CropLife

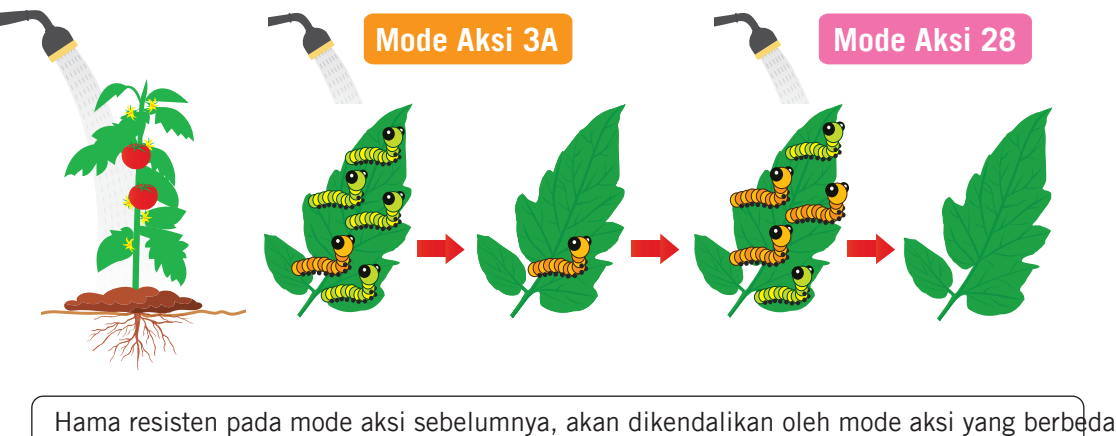
• Apa itu Resisten?

- Dampak dari penggunaan mode aksi yang sama
- Hama kebal dengan insektisida yang disemprotkan
- Insektisida yang disemprotkan kehilangan efikasinya

Skenario 1 : Hanya menggunakan 1 jenis Mode Aksi sekama musim tanam



Skenario 2 : Menggunakan Mode Aksi yang Berbeda, selamaa musim tanam



• Bagaimana cara menghindari Resistensi?



Identifikasi Hama,
Tanya ahlinya/petugas
lapangan apabila ragu-ragu



Beli produk/insektisida
yang sesuai dengan
Hama teridentifikasi



Rotasi insektisida.
Gunakan insektisida dengan
Mode Aksi berbeda, untuk
mengendalikan hama yang spesifik



Selalu BACA label dan IKUTI petunjuk (dosis, waktu aplikasi).
GUNAKAN dengan hati-hati

Tips : Pengendalian Hama Terpadu

PENCEGAHAN

(Untuk menghindari hama :
lakukan rotasi tanam,
tanaman perangkap)

PENGAMATAN

(mengunjungi kebun
setiap hari)

INTERVENSI

(Kombinasikan teknis pengendalian
hama ketika ada hama menyerang.
Jangan hanya menggunakan insektisida)