

• Bagaimana mengelola vektor serangga dan perpindahan virus?

Pencegahan : Bagaimana cara menghindari ?



Cek tanaman, lahan, dan sejarah penyakit | Rotasi tanaman | Gunakan varietas tahan virus | Pembibitan dikelilingi jaring | Gunakan mulsa warna perak dibagian atas | Perbanyak serangga yang menguntungkan, dengan menanam tanaman bunga | Bersihkan rumput

Pengamatan : Untuk memastikan keberadaan vektor virus



Pengamatan setiap hari di lapangan | Amati bagian bawah tanaman | Amati daun yang kering, lendir dari serangga, dan guratan warna perak | Gunakan perangkat lem, warna kuning (kutu kebul, aphids) atau warna biru (thrips)

Intervensi : Apa yang harus dilakukan apabila ada Vektor Serangga?



Cabut seluruh tanaman yang terserang, kemudian bakar.

Bahan Aktif	Kelompok Mode Aksi	APHIDS	KUTU KEBUL	THRIPS
Nimba	Tidak diketahui	✓	✓	✓
Dinotefuran*	4A	✓	✓	✓
Acetamiprid*	4A	✓	✓	✓
Spinosad	5	✓	✓	✓
Emamectin benzoate	6	✓	✓	✓
Pymetrozine	9B	✓	✓	✓
Thiocyclam oxalate	14	✓	✓	✓
Cartap hydrochloride	14	✓	✓	✓

* Do not apply during flowering

- Rotasi mode aksi untuk menghindari resistensi hama
- Pastikan bagian bawah daun juga tersemprot oleh larutan insektisida
- Gunakan alat pelindung diri ketika melakukan penyemprotan
- Cuci setelah menyemprot

<http://growhow.eastwestseed.com>

Seri Panduan Teknis ini dibuat oleh EWSF. Hak Cipta East-West Seed Foundation © 2021. Rekomendasi teknis telah dikembangkan atas kerjasama dengan Wageningen University & Research



Version 2021



KNOWLEDGE TRANSFER



3 Jenis Serangga sebagai Vektor utama Virus Tanaman
Panduan Teknis



• Mengapa perlu untuk diketahui

KERUSAKAN TIDAK DAPAT DIPERBAIKI KARENA SERANGAN VIRUS

• Apa saja 3 Jenis Serangga Utama yang menyebabkan Virus Pada Tanaman?

Vektor serangga : serangga yang dapat membawa penyakit (virus) dari inang (tanaman terserang) ke inang lainnya.

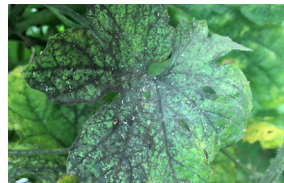
Virus Tanaman : mikroorganisme yang dapat menyebabkan tanaman terinfeksi secara sistemik



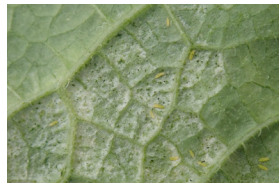
• Gejala yang muncul



Daun keriting, karena cairan tanaman dihisap.



embun jelaga (lendir hitam) yang disebabkan ekskresi mengandung madu dari aphids atau kutu kebul



Guratan berwarna perak, yang disebabkan oleh Thrips

• Bagaimana vektor serangga memindahkan virus?



Catatan : Tanaman muda (bibit) akan mudah terserang virus dibandingkan tanaman tua.

• Gejala yang muncul karena serangan virus



Kerdil Keriting Menguning Mosaik Berbitik/belang Penyempitan

• Paling Penting penyakit virus dipindahkan oleh Vektor Serangga



Cucurbit Aphid-Borne Yellows Papaya Ringspot Zucchini Yellow Mosaic Chili Veinal Mottle Cucumber Mosaic



Pepper Leaf Curl Tomato Leaf Curl Squash Leaf Curl Okra Enation Leaf Curl Okra Yellow Vein Mosaic



Tomato Spotted Wilt Watermelon Silver Mottle Melon Yellow Spot

Satu gejala memungkinkan disebabkan tidak hanya oleh satu virus, tetapi bisa beraneka virus.

Diskusikan dengan petugas lapangan, apabila ragu-ragu